

高精度 低コスト/簡単設置 ランニングコスト不要※

※保守サービスご希望の場合は別途年額費用がかかります。

人流解析で進める 見える化

AI flewence Lite



人の流入・属性情報をリアルタイムに可視化
ログから傾向を分析

こんな
お悩み解決
します

- 人流解析って導入が大変なんですよ？
- 店舗を新しく出したいけど、あの場所って人が良く通るのかな？
- 監視カメラを使って何か有効活用できないかな？
- この商品って、どこの入口に置いたら売上あがるかな？
- いま店内のお客さんは何人ぐらいいるのかな？
- 何曜日によく人がくるのだろう？去年の今日はどうだっただろう？
- 主婦層の来店が多い時間っていつ？
- 特定のエリアを通る人だけ分析できるかな？

こんなに変わる・データが変わる



店舗/商業施設

リアルタイムに店内の混雑状況や入店数を確認。
入口やフロアごとの流入度合や属性情報を分析して、人気商品の配置や年代・性別に即した商品の設置。
顧客カウントと属性の統計から、集客のKPIの設定や、イベント・キャンペーン施策を検討。



アミューズメントパーク/娯楽施設

リアルタイムに来場人数、利用人数を把握。
アトラクションやエリアごとの流入度合や属性情報を分析して、サービス改善や設備増強に活用。
イベントやキャンペーン時の来客者分析から効果測定。



手軽に人流解析

- 一般の市販防犯カメラ(IPカメラ)をゲーミングPCにつなげるだけでピープルカウントと性別/年齢推定
※既にIP防犯カメラがある場合は流用できます
- シンプルな操作画面(UI)で専門知識も不要。簡単にカメラに接続、IN/OUTラインを描画してスタート。
- ランニングコスト不要

PC+ライセンス+(IPカメラ)+(保守)

※保守サービスご希望の場合は別途月額費用がかかります。

ピープルカウント

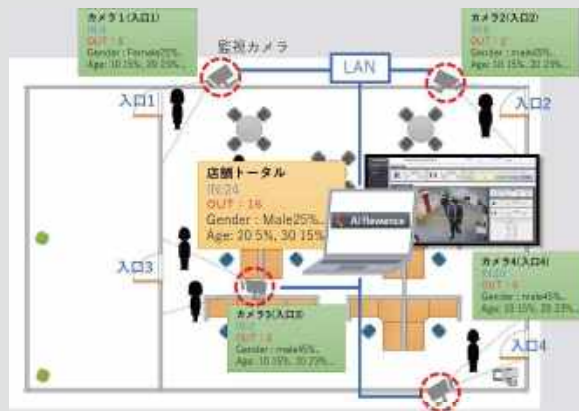


属性分析(性別/年齢)統計



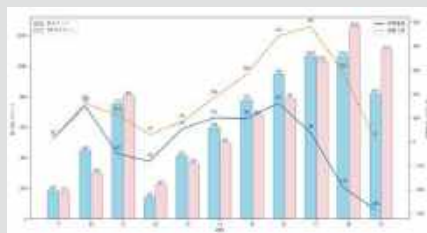
最大4つのカメラまで同時接続、リアルタイムで状況確認

- 最大4台まで同時接続が可能で、出入口が複数個所ある場合も対応。
- 4台を統合して分析結果をリアルタイム表示。現在の店舗内状況が一目で分かる。



蓄積されたログから分析が可能

- ログはcsv形式でアウトプット可能。
- 曜日や時間帯、またはカメラ(入口)ごとによるIN/OUTカウント、性別/年齢の傾向を分析してマーケティングに活用できます。



スモールスタートで始められる

システム構成例



AI flowence Lite 動作要件

PCスペック要件
CPU: core i7 12700H
Memory: 16GB
GPU: RTX3060 Laptop GPU(6GB)以上
接続カメラ要件
解像度: 1,920×1,080(HD)
ビットレート: 3MB~5MB
RTSPストリーミング対応
属性分析 推奨要件
顔ピクセル: 100×100
カメラに対する顔角度: 上下45度
水平60度以内
両目が見えていること

VALTEC 株式会社バルテック

0120-972-655 受付時間 平日 9:00~17:30

〒163-1103 東京都新宿区西新宿 6-22-1 新宿スクエアタワー 3F

<https://www.webjapan.co.jp/>



AI flowence Lite HP